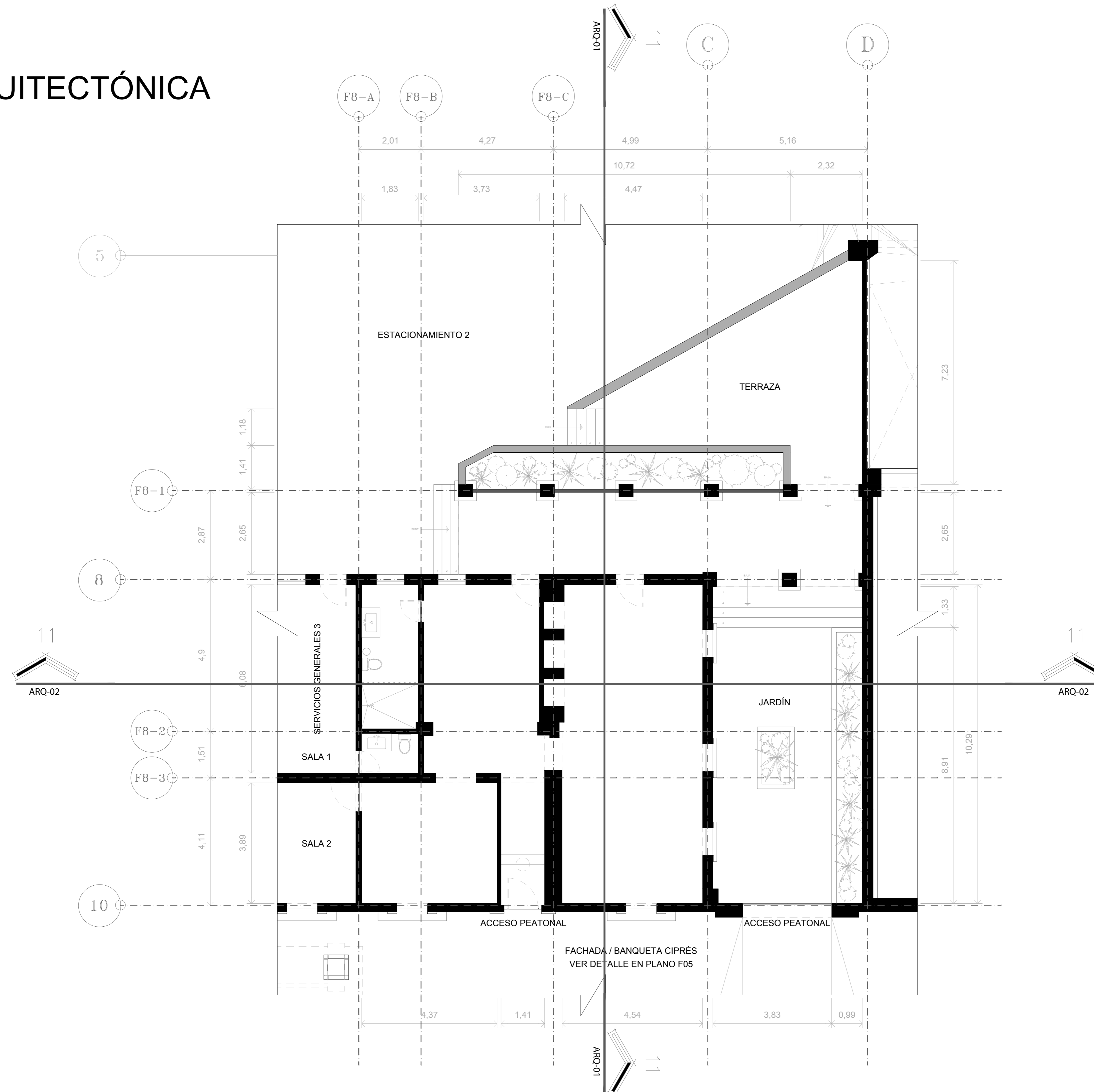


PLANTA ARQUITECTÓNICA FORO 8

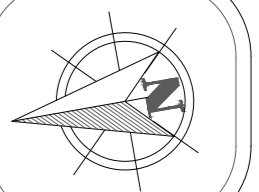


NÚMERO DE PLANO

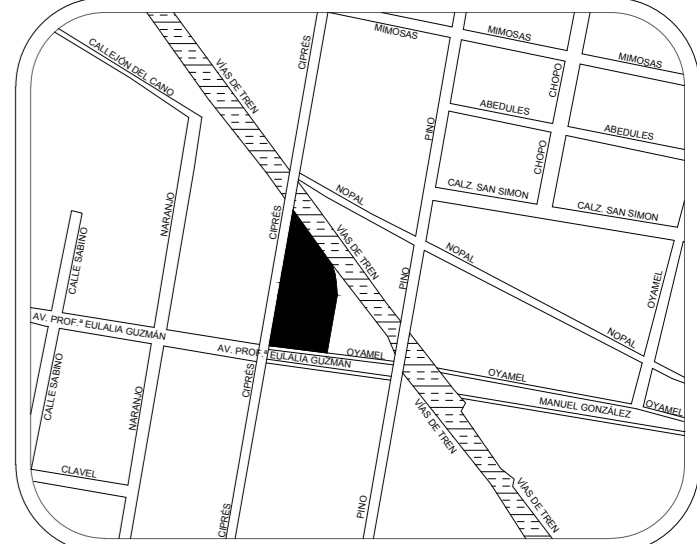
F08-A01

IP9 STUDIOS

PLANTA ARQUITECTÓNICA
FORO 8



UBICACIÓN:
CIPRÉS 355
COL. ATLAMPA
DEL. CUAUHTÉMOC
CP 06450 CDMX



ÁREA FORO 8:

270 M2

INFORMACIÓN GENERAL:

EL PREDIO SE ENCUENTRA EN LA
ESQUINA DE LAS CALLES OYAMEL
Y CIPRES, EN LA COLONIA ATLAMPA.

COLINDA CON PROPIEDADES
FEDERALES AL ESTE CON VÍAS DE
TREN, PROPIEDAD PARTICULAR
Y VIALIDADES DE LA DELEGACIÓN
CUAUHTÉMOC.

NOTAS GENERALES:

COTAS Y NIVELES EN METROS
*LEVANTAMIENTO REALIZADO EN SITIO CON
TELEMETRO LÁSER, CINTA Y FLEXÓMETRO*
*INFORMACIÓN COMPLEMENTARIA OBTENIDA
CON VUELO DE DRONE EN SITIO*
*INFORMACIÓN COMPLEMENTARIA OBTENIDA
DE GOOGLE MAPS Y GOOGLE EARTH*
*TRABAJAR ESTE PLANO CON PLANOS DE
REFERENCIA: CORTES, FACHADAS, PLANTAS*
*EL DIBUJO DE DIFERENTES ACABADOS EN
FACHADAS, INTERIORES Y DIBUJO DE
ESTRUCTURAS ES SOLO DE
CARÁCTER GRÁFICO Y NO REPRESENTA
LAS MEDIDAS REALES DE MATERIALES*

SIMBOLOGÍA:

- EJE ESTRUCTURAL/ARQUITECTÓNICO
- NIVEL DE PISO TERMINADO
- CAMBIO DE NIVEL EN PISO
- REFERENCIA DE SECCIÓN/CORTE
- REFERENCIA DE ALZADO/FACHADA
- VACÍOS EN PLANTA / DOBLE ALTURA
- LÍNEA PUNTEADA: PROYECCIÓN
- LÍNEA DE CORTE
- N.P.T. NIVEL DE PISO TERMINADO
- N.P. NIVEL DE PRETEL

PROYECTO AUTORIA DE:
ARQ. ANAYA HINOJOSA FERNANDA
ARQ. GONZÁLEZ ROSAS DANIEL ARTURO

LEVANTAMIENTO Y PLANOS:
ARQ. GONZÁLEZ ROSAS DANIEL ARTURO

PLANTA ARQUITECTÓNICA
FORO 8

F08-A01